

機器表

記号	名称	仕 様	数量	備 考
AC-1	空冷ヒートポンプエアコン	天井カセット形、2方向吹出しタイプ、同時ツイン、冷房能力 20.0 (6.6-22.4)Kw、暖房能力 22.4 (5.8-27.0)Kw 消費電力(冷房 6.96 Kw、暖房 6.80 Kw)、圧縮機 4.60 Kw、リモコンスイッチ、分岐ジョイント リモコンスイッチ、分岐ジョイント、化粧パネル、標準フィルター、ドレンアップキット、操作線工事、附属品共、3φx200v 基礎共	2	
AC-2	空冷ヒートポンプエアコン	天井カセット形、2方向吹出しタイプ、同時ツイン、冷房能力 20.0 (6.6-22.4)Kw、暖房能力 22.4 (5.8-27.0)Kw 消費電力(冷房 6.96 Kw、暖房 6.80 Kw)、圧縮機 4.60 Kw、リモコンスイッチ、分岐ジョイント リモコンスイッチ、分岐ジョイント、化粧パネル、標準フィルター、ドレンアップキット、操作線工事、附属品共、3φx200v 基礎共	2	
AC-3	空冷ヒートポンプエアコン	天井カセット形、2方向吹出しタイプ、同時ツイン、冷房能力 7.1 (2.0-8.0)Kw、暖房能力 8.0 (2.0-10.2)Kw 消費電力(冷房 2.21 Kw、暖房 2.23 Kw)、圧縮機 1.60 Kw、リモコンスイッチ、分岐ジョイント リモコンスイッチ、分岐ジョイント、化粧パネル、標準フィルター、ドレンアップキット、操作線工事、附属品共、3φx200v 基礎共	4	
EF-1	換気扇(窓枠据付け格子タイプ) (24時間換気機能付)	200φ、風量 348 m ³ /H、有効換気量 260 m ³ /H、消費電力 9.5 W、騒音 25.5 dB、窓枠据付け用固定枠、ステンレス製ウエザークーパー 電気式シャッター速調付、附属品共、1φx100v	2	
EF-2	換気扇(窓枠据付け格子タイプ) (24時間換気機能付)	250φ、風量 528 m ³ /H、有効換気量 390 m ³ /H、消費電力 14 W、騒音 26 dB、窓枠据付け用固定枠 ステンレス製ウエザークーパー(FD付)、電気式シャッター速調付、附属品共、1φx100v	1	
EF-3	換気扇(窓枠据付け格子タイプ) (24時間換気機能付)	200φ、風量 348 m ³ /H、有効換気量 260 m ³ /H、消費電力 9.5 W、騒音 25.5 dB、窓枠据付け用固定枠、ステンレス製ウエザークーパー 電気式シャッター速調付、附属品共、1φx100v 1台はステンレス製ウエザークーパー(FD付)	4	
OF-1	換気扇(窓枠据付け格子タイプ) 給気用	200φ、風量 288 m ³ /H、有効換気量 210 m ³ /H、消費電力 10 W、騒音 33 dB、窓枠据付け用固定枠、ステンレス製ウエザークーパー 電気式シャッター、附属品共、1φx100v	2	
OF-2	換気扇(窓枠据付け格子タイプ) 給気用	250φ、風量 474 m ³ /H、有効換気量 320 m ³ /H、消費電力 14.5 W、騒音 35.5 dB、窓枠据付け用固定枠、ステンレス製ウエザークーパー 電気式シャッター、附属品共、1φx100v	1	
OF-3	換気扇(窓枠据付け格子タイプ) 給気用	200φ、風量 288 m ³ /H、有効換気量 210 m ³ /H、消費電力 10 W、騒音 33 dB、窓枠据付け用固定枠、ステンレス製ウエザークーパー 電気式シャッター、附属品共、1φx100v 1台はステンレス製ウエザークーパー(FD付)	4	

(注記) ・空調機の室内機電源は室外機より取ること。 ・給気、排気換気扇は連動運転とする。
 ・レッスン教室の給気・排気チャンバーはロックウール50m/mで消音内貼とする。給気・排気BOXはロックウール25m/mで消音内貼とする。

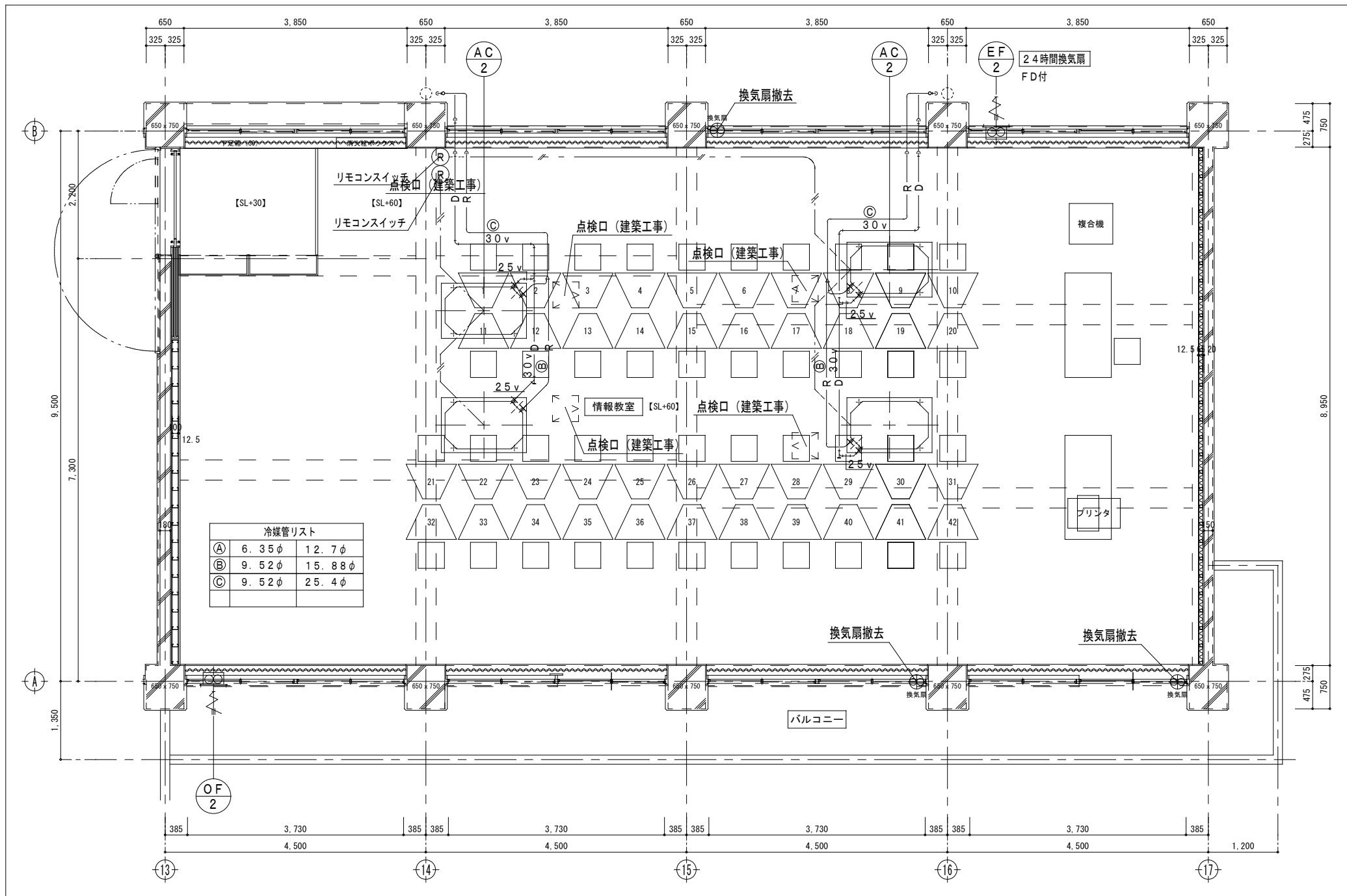
24時間換気換気計算

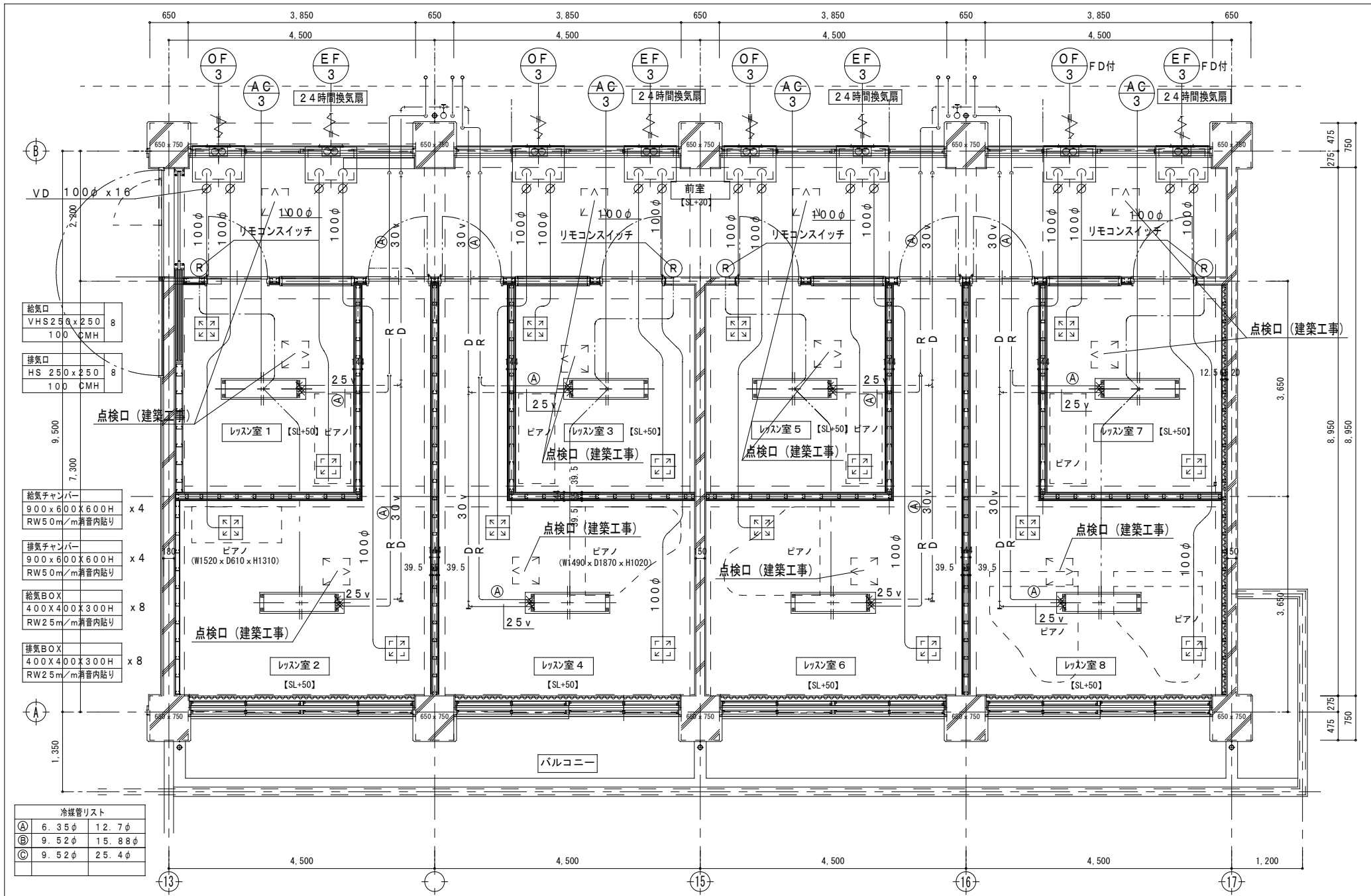
・本館3階(学習教室)	・普通教棟 3階(情報教室)	・普通教棟 4階 レッスン教室
・容積	・容積	・容積
9.0m x 12.1m x 3.0m ^H = 326.7 m ³	9.5m x 18.0m x 3.16m ^H = 540.36 m ³	4.5m x 3.65m x 3.04m ^H = 49.932 m ³
14.25m x 5.1m x 2.0m ^H = 145.35 m ³	・24時間換気換気量	1.3m x 3.65m x 3.04m ^H = 14.4248 m ³
= 472.05 m ³	540.36 m ³ x 0.3 = 162.108 m ³	3.2m x 3.65m x 3.04m ^H = 35.5072 m ³
・24時間換気換気量		= 99.864 m ³
472.05 m ³ x 0.3 = 141.615 m ³		・24時間換気換気量
		99.864 m ³ x 0.3 = 29.9592 m ³

管材、保温仕様

管 種	記 号	配 管 材	保 温 材	屋 内 隠 蔽 部	屋 内 露 出 部	屋 外 露 出 部	埋 設 部
冷媒管	R	冷媒用被覆銅管 Cut	メカ標準品	保温材	保温材+合成樹脂カバー	保温材+SUS鋼板	
ドレン管	D	硬質塩ビ管 VP	グラスウール保温板 24K 20mm	保温材+亀甲金網	保温材+合成樹脂カバー	保温材+SUS鋼板	

- 1]
- 2]
- 3]





給気口	VHS250 x 250	8
	100 CMH	
排気口	HS 250 x 250	8
	100 CMH	

給気チャンバー	900 x 600 x 600H	x 4
	RW50m/m消音内貼り	
排気チャンバー	900 x 600 x 600H	x 4
	RW50m/m消音内貼り	
給気BOX	400 x 400 x 300H	x 8
	RW25m/m消音内貼り	
排気BOX	400 x 400 x 300H	x 8
	RW25m/m消音内貼り	

冷媒管リスト		
Ⓐ	6.35φ	12.7φ
Ⓑ	9.52φ	15.88φ
Ⓒ	9.52φ	25.4φ

- 1]
- 2]
- 3]